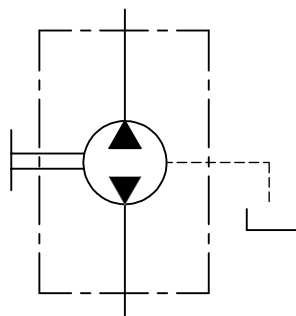


①	S1	In/Out	Ø20	Tappo plastica Plastic plug
	S2			Tappo plastica Plastic plug
	S3	Drenaggio Drain	M14x1.5 (12mm depth)	Tappo plastica Plastic plug

①	HPL48672MARVB00R05	R05 KIT GUARNIZIONI MOTORE GR.2 NBR- R05 SEALS KIT GR.2 NBR MOTOR
	HPL14000001010R50	R50 KIT LINGUETTA/DADO/ARR.GR.2 ALBERO L- R50 KIT KEY/NUT/LOCK WASHER GR.2 TAPERED 1:8 SHAFT
	CODICE KIT - KIT CODE	COMPONENTI - ITEMS

PUMP DATA	
Cilindrata-Displacement	19,5 [cc/rev] 1,19 [in3/rev]
Rotazione-Rotation	bidirez. drenaggio esterno posteriore- reversible external rear drain
Guarnizioni-Seals type	NBR
Temperatura d'esercizio- Operating temperature	-20...+85 [°C]
Classe di contaminazione richiesta- Required contamination class	ISO4406 20/18/15 (NAS1638-9) or better
Pressione max continua- Max continuous pressure	200 [bar]-2901 [psi]
Pressione max drenaggio- Max drain pressure	3 [bar]-43,5 [psi]
Coppia max-Max torque	140 [Nm]



1	Aggiornato distinta e aggiunto tabelle Update BOM and added tables	04/05/2016	Tartari	
Rev.	Descrizione / Description	Data / Date	Disegnato / Drawn by	
DERIVATO DA / DERIVED FROM	FOGLIO N. / SHEET N. 1 / 1	DESIGNATO / DESIGNED BY matera		
SOSTITUISCE IL / IT REPLACED	COMUNICAZIONE / NOTICE N.	PESO (Kg) / WEIGHT (Kg) 0		DATA / DATE 25-11-2004
SOSTITUITO DAL / REPLACED FROM	NOTE / NOTES	SCALA / SCALE 1:3		FORMATO / FORMAT A3
DESCRIZIONE MOTORE HPLMA220BMLE5E5B	DESCRIZIONE GEAR MOTOR HPLMA220BMLE5E5B		CODICE / PART NUMBER HPLMA220BMLE5E5B00	REV. 1
REPRODUCTION NOT PERMITTED ALL RIGHT RESERVED		TOUTE REPRODUCTION NON AUTORISEE EST INTERDITE		VIETATE LE RIPRODUZIONI NON AUTORIZZATE